



Supergel, die führende Auswahl von Farbeffektfilter und Diffusionsmedien im Showlichtbereich

Seit dem frühen 20. Jahrhundert ist Rosco ein führender Produzent und innovativer Entwickler für Filtermedien. Supergel, die führende Farbpalette, wird in einem einzigartigen Herstellungsverfahren gefertigt und garantiert auch vor den heissesten Theaterscheinwerfern höchste Lebensdauer.

Drei separate Schichten werden in einem Dreifach-Extrusionsprozess zusammengefügt. Durch den Einschluss der Farbschicht zwischen zwei mikroskopisch dünnen Klarsichtfolien wird die

Ausbleichung minimiert und die effektive Standzeit erhöht.

Die Palette umfasst über 130 Farbtöne und nahezu 30 Diffusionsfilter. Jede der Farben wird in 50 x 61 cm grossen Zuschnitten oder in Rollen mit 61 cm Breite und 7,62 m Länge geliefert. Einen aktuellen Supergel-Musterfächer hat Ihr Händler für Sie vorrätig.

SUPERGEL

Supergel Farbfilter

Nr.	Farbe	344	Follies Pink	79	Bright Blue
00	Clear	45	Rose	80	Primary Blue
01	Light Bastard Amber	46	Magenta	81	Urban Blue
02	Bastard Amber	346	Tropical Magenta	82	Surprise Blue
03	Dark Bastard Amber	47	Light Rose Purple	382	Congo Blue
04	Medium Bastard Amber	48	Rose Purple	83	Medium Blue
304	Pale Apricot	49	Medium Purple	383	Sapphire Blue
05	Rose Tint	349	Fisher Fuchsia	84	Zephyr Blue
305	Rose Gold	50	Mauve	85	Deep Blue
06	No Colour Straw	351	Surprise Pink	385	Royal Blue
07	Pale Yellow	52	Light Lavender	86	Pea Green
09	Pale Amber Gold	53	Pale Lavender	386	Leaf Green
10	Medium Yellow	54	Special Lavender	388	Gaslight Green
11	Light Straw	55	Lilac	89	Moss Green
312	Canary	355	Pale Violet	389	Chroma Green
13	Straw Tint	56	Gypsy Lavender	90	Dark Yellow Green
14	Medium Straw	356	Middle Lavender	93	Blue Green
15	Deep Straw	57	Lavender	94	Kelly Green
317	Apricot	357	Royal Lavender	95	Medium Blue Green
318	Mayan Sun	58	Deep Lavender	395	Teal Green
19	Fire	358	Rose Indigo	96	Lime
20	Medium Amber	59	Indigo	398	Neutral Grey
21	Golden Amber	359	Medium Violet		
22	Deep Amber	61	Mist Blue		
23	Orange	62	Booster Blue		
24	Scarlet	63	Pale Blue		
25	Orange Red	363	Aquamarine		
26	Light Red	64	Light Steel Blue		
27	Medium Red	65	Daylight Blue		
30	Light Salmon Pink	66	Cool Blue		
31	Salmon Pink	67	Light Sky Blue		
32	Medium Salmon Pink	367	Slate Blue		
332	Cherry Rose	68	Sky Blue		
33	No Colour Pink	69	Brilliant Blue		
35	Light Pink	70	Nile Blue		
36	Medium Pink	370	Italian Blue		
336	Billington Pink	71	Sea Blue		
37	Pale Rose Pink	371	Theatre Booster 1		
38	Light Rose	72	Azure Blue		
39	Skelton Exotic Sangria	372	Theatre Booster 2		
339	Broadway Pink	Nr.	Farbe		
40	Light Salmon	73	Peacock Blue		
342	Rose Pink	373	Theatre Booster 3		
Nr.	Farbe	74	Night Blue		
43	Deep Pink	76	Light Green Blue		
343	Neon Pink	78	Trudy Blue		

Supergel Diffusionsfilter

Eine Palette von Diffusionsfiltern, basierend auf dem Supergel-Herstellungsverfahren, zur Veränderung von Schattenwürfen oder der Lichtcharakteristik.

Bögen: 50 x 61 cm
Rollen: 61 cm x 7,62 m

Nr.	Bezeichnung	Nr.	Bezeichnung
100	Frost	122	Green Diffusion
101	Light Frost	124	Red Cyc Silk
104	Tough Silk	125	Blue Cyc Silk
113	Matte Silk	126	Green Cyc Silk
114	Hamburg Frost	127	Amber Cyc Silk
119	Light Hamburg Frost	132	1/4 Hamburg Frost
120	Red Diffusion	160	Light Tough Sil
121	Blue Diffusion		



**E-Colour+, das
"European Colour
System", bietet
Farbeffekt-, Korrektur-
filter und Diffusions-
medien für vielseitige
Anwendungen**

E-Colour+ ist Roscos umfangreichste Gruppe mit Farbfiltern für Theater, Film und Fernsehen, basierend auf dem europäischen Cinemoid-System.

Die Palette von E-Colour+ umfasst verschiedenste Filter und Materialien für Farbkorrektur, Farbeffekte, Diffusion und Reflektion. Sie werden unter Anwendung der neuesten Beschichtungsverfahren in hochwertiger Polyesterausführung hergestellt, um gleichbleibende Qualität und beste Ergebnisse zu garantieren.

Mit E-Colour+ wurden aktuell 25 neue Farben

eingeführt, die die Palette weiter abrunden.

Jeder der Filter wird in Rollen mit 1,22 m Breite und 7,62 m Länge und in 50 x 61 cm oder 50 x 122 cm grossen Zuschnitten und geliefert.

Den neuen, aktuellen E-Colour+ Musterfächer in numerischer oder chromatischer Sortierung hat Ihr Händler für Sie vorrätig.

E-COLOUR+

E-Colour+ Farbeffektfilter

002	Rose Pink	141	Bright Blue
003	Lavender Tint	142	Pale Violet
004	Medium Bastard Amber	143	Pale Navy Blue
		144	No Colour Blue
007	Pale Yellow	147	Apricot
008	Dark Salmon	148	Bright Rose
009	Pale Amber Gold	151	Gold Tint
010	Medium Yellow	152	Pale Gold
013	Straw Tint	153	Pale Salmon
015	Deep Straw	154	Pale Rose
017	Surprise Peach	156	Chocolate
019	Fire	157	Pink
020	Medium Amber	158	Deep Orange
021	Gold Amber	159	No Colour Straw
022	Dark Amber	161	Slate Blue
024	Scarlet	162	Bastard Amber
025	Sunset Red	164	Flame Red
026	Bright Red	165	Daylight Blue
027	Medium Red	166	Pale Red
* 029	Plasa Red	169	Lilac Tint
035	Light Pink	170	Deep Lavender
036	Medium Pink	172	Lagoon Blue
039	Pink Carnation	174	Dark Steel Blue
046	Dark Magenta	176	Loving Amber
052	Light Lavender	179	Chrome Orange
058	Lavender	180	Dark Lavender
061	Mist Blue	181	Congo Blue
* 068	Sky Blue	183	Moonlight Blue
063	Pale Blue	182	Light Red
071	Tokyo Blue	184	Cosmetic Peach
075	Evening Blue	185	Cosmetic Burgundy
079	Just Blue	186	Cosmetic Silver Rose
* 085	Deeper Blue	187	Cosmetic Rouge
088	Lime Green	188	Cosmetic Highlight
089	Moss Green	189	Cosmetic Silver Moss
090	Dark Yellow Green	190	Cosmetic Emerald
100	Spring Yellow	191	Cosmetic Aqua Blue
103	Straw	192	Flesh Pink
101	Yellow	193	Rosy Amber
102	Light Amber	194	Surprise Pink
104	Deep Amber	195	Zenith Blue
105	Orange	196	True Blue
106	Primary Red	197	Alice Blue
107	Light Rose	322	Soft Green
108	English Rose	323	Jade
109	Light Salmon	325	Mallard Green
110	Middle Rose	327	Forest Green
111	Dark Pink	328	Follies Pink
113	Magenta	332	Special Rose Pink
115	Peacock Blue	341	Plum
116	Medium Blue Green	343	Special Medium Lavender
117	Steel Blue		
118	Light Blue	344	Violet
119	Dark Blue	345	Fuschia Pink
120	Deep Blue	352	Glacier Blue
121	Leaf Green	353	Lighter Blue
122	Fern Green	354	Special Steel Blue
124	Dark Green	363	Special Medium Blue
126	Mauve	366	Cornflower
127	Smokey Pink		
128	Bright Pink		
131	Marine Blue		
132	Medium Blue		
134	Golden Amber		
135	Deep Golden Amber		
136	Pale Lavender		
137	Special Lavender		
138	Pale Green		
139	Primary Green		
140	Summer Blue		

E-Colour+ Farbeffektfilter Fortsetzung

* 5017	Light Flame	* 5321	Soft Golden Amber
* 5018	Flame	* 5376	Bermuda Blue
* 5041	Salmon	* 5378	Twilight Blue
* 5042	Deep Salmon	* 5423	Barely Blue
* 5047	Light Rose Purple	* 5426	Blueberry Blue
* 5059	Indigo	* 5429	Lapis Blue
* 5077	Green Blue	* 5431	Whitecap
* 5201	New Schubert Pink	* 5433	Surf Blue
* 5202	Max Blue	* 5436	Capri Blue
* 5205	Turquoise	* 5439	Riviera Blue
* 5207	Lyric Blue	* 5489	Sunset Pink
* 5209	Dewberry	* 5499	Hyacinth
* 5318	Mayan Sun		

E-Colour+ Farbkorrekturfilter

201	Full CT Blue	236	HMI to Tungsten
281	$\frac{3}{4}$ CT Blue	219	Fluorescent Green
202	$\frac{1}{2}$ CT Blue	241	Fluorescent 5700°K
203	$\frac{1}{4}$ CT Blue	242	Fluorescent 4300°K
218	$\frac{1}{8}$ CT Blue	243	Fluorescent 3600°K
200	Double Blue	244	Plus Green
204	Full CT Orange	245	Half Plus Green
285	$\frac{3}{4}$ CT Orange	246	Quarter Plus Green
205	$\frac{1}{2}$ CT Orange	278	Eighth Plus Green
206	$\frac{1}{4}$ CT Orange	247	Minus Green
223	$\frac{1}{8}$ CT Orange	248	Half Minus Green
207	CT Orange +.3 Neutral Density	249	Quarter Minus Green
208	CT Orange +.6 Neutral Density	279	Eighth Minus Green
298	.15 Neutral Density ($\frac{1}{2}$ stop)	226	U.V. Filter
209	.3 Neutral Density (1 stop)	130	Clear
210	.6 Neutral Density (2 stops)	441	Full CT Straw
211	.9 Neutral Density (3 stops)	442	Half CT Straw
299	1.2 Neutral Density (4 stops)	443	Quarter CT Straw
212	L.C.T. Yellow	444	Eighth CT Straw
213	WF Green		

E-Colour+ Diffusionsfilter

214	Full Spun	257	Quarter Hanover Frost
215	Half Spun	* 480	Atlantic Frost
229	Quarter Spun	* 481	Half Atlantic Frost
216	White Diffusion	* 482	Quarter Atlantic Frost
416	Three Quarter White	217	Blue Diffusion
250	Half White Diffusion	224	Daylight Blue Frost
450	Three Eighths White	225	Neutral Density Frost
251	Quarter White Diffusion	228	Brushed Silk
252	Eighth White Diffusion	129	Heavy Frost
452	One Sixteenth White	220	White Frost
253	Hanover Frost	221	Blue Frost
256	Half Hanover Frost		

E-Colour+ Reflektionsfolien

270	Scrim
271	Mirror Silver
272	Soft Gold Reflector
273	Soft Silver Reflector

Nr. 216 und Nr. 480 sind ausserdem in Rollen von 1,52 m x 7,62 m erhältlich.

*neu



**Vier
Musterfächer.**

Ein Cover.

**Hundertfache
Auswahl
für den TV-
Film- oder
Video-Profi.**

Der Rosco Cinegel Musterfächer hat sich verändert.

Er enthält nun vier Farbpaletten, die auf den folgenden Seiten näher beschrieben werden. Enthalten sind *Cinegel*, die Academy Award prämierte Originalsammlung von Standard Konversionsfiltern wie CTB, CTO, Streufilter und Diffusionsfilter. Neu hinzugekommen ist *CalColour*, ein System mit 32 Filtern, abgestimmt auf die spektrale Empfindlichkeit von Farbfilmen. Und die *Storaro Selection*, zehn gesättigte Farbtöne, kreiert vom Meisterkineasten Vittorio Storaro, sowie *Cinelux*-Farben, amerikanische Farbefeffilter in

europäischen Abmessungen von 1,22 m x 7,62 m.

Das Ergebnis ist eine umfassende Sammlung für Filmemacher, Photographen, Video- oder Fernsehprofis, und das alles in einem Musterfächer.

Ausserdem finden Sie hier die neuen *Rosco Cookies*, um neue Licht/Schatten-Strukturen für Filmemacher zu kreieren, *Cinefoil*, um Licht abzuschirmen oder abzuschatten, und vieles andere mehr.

Einen Cinegel-Musterfächer hat Ihr Händler für Sie vorrätig.

FARBKORREKTUR

Tageslicht Konversions-Filter

AMBER–RoscoSun Tageslicht Konversions-Filter verringern die Farbtemperatur einer Lichtquelle nach Bedarf. Obwohl sie normalerweise zur Anpassung von Tageslicht mit 5.500°K auf Kunstlicht genutzt werden, bietet diese Palette eine Vielzahl von technischen und ästhetischen Möglichkeiten zur Farbkorrektur. Das Material ist durchgefärbt und bietet beste Hitzebeständigkeit und eine überragende Farbtransmission. Alle Filter werden in Rollen zu 122 cm x 7,6 m geliefert.

Nr. 3420	Double CTO	Konvertiert 10.000°K Tageslicht auf nominal 2.400°K
Nr. 3407	Full CTO	Konvertiert 5.500°K Tageslicht auf nominal 2.900°K
Nr. 34112	$\frac{3}{4}$ CTO	Konvertiert 5.500°K Tageslicht auf nominal 3.200°K
Nr. 3408	$\frac{1}{2}$ CTO	Konvertiert 5.500°K Tageslicht auf nominal 3.800°K
Nr. 3409	$\frac{1}{4}$ CTO	Konvertiert 5.500°K Tageslicht auf nominal 4.500°K
Nr. 3410	$\frac{1}{8}$ CTO	Konvertiert 5.500°K Tageslicht auf nominal 4.900°K

STRAW–RoscoStraw Tageslicht Konversions-Filter mit grösserem Gelbanteil verringern die Farbtemperatur einer Lichtquelle nach Bedarf. Diese Serie bietet einen stärkeren Gelbwert als die traditionellen CTOs hat aber dieselben Farbkorrektur- und Transmissionseigenschaften. Das Material ist durchgefärbt und bietet beste Hitzebeständigkeit und eine überragende Farbtransmission. Alle Filter werden in Rollen zu 122 cm x 7,6 m geliefert.

Nr. 3441	Full Straw (CTS)	Konvertiert 5.500°K Tageslicht auf nominal 2.900°K
Nr. 3442	Half Straw ($\frac{1}{2}$ CTS)	Konvertiert 5.500°K Tageslicht auf nominal 3.800°K
Nr. 3443	Quarter Straw ($\frac{1}{4}$ CTS)	Konvertiert 5.500°K Tageslicht auf nominal 4.500°K
Nr. 3444	Eighth Straw ($\frac{1}{8}$ CTS)	Konvertiert 5.500°K Tageslicht auf nominal 4.900°K



UNKORRIGIERT



KORRIGIERT MIT ROSCO CINEGEL

Kunstlicht Konversions-Filter

Kunstlicht Konversions-Filter sind eine Palette von Blautönen, die die Farbtemperatur einer Lichtquelle nach Bedarf erhöhen . Obwohl sie normalerweise zur Anpassung von Kunstlicht-Leuchten auf Tageslicht genutzt werden, bietet auch diese Palette eine Vielzahl von technischen und ästhetischen Möglichkeiten zur Farbkorrektur. Das Material ist durchgefärbt und bietet beste Hitzebeständigkeit und eine überragende Farbtransmission. Alle Filter werden in Rollen zu 122 cm x 7,6 m geliefert.

Nr. 3202	Full Blue (CTB)	Konvertiert 3.200°K Kunstlicht auf nominal 5.500°K Tageslicht
Nr. 3203	Three-Quarter Blue ($\frac{3}{4}$ CTB)	Konvertiert 3.200°K Kunstlicht auf nominal 4.700°K Tageslicht
Nr. 3204	Half Blue ($\frac{1}{2}$ CTB)	Konvertiert 3.200°K Kunstlicht auf nominal 4.100°K Tageslicht
Nr. 3206	Third Blue ($\frac{1}{3}$ CTB)	Konvertiert 3.200°K Kunstlicht auf nominal 3.800°K Tageslicht
Nr. 3208	Quarter Blue ($\frac{1}{4}$ CTB)	Konvertiert 3.200°K Kunstlicht auf nominal 3.500°K Tageslicht
Nr. 3216	Eighth Blue ($\frac{1}{8}$ CTB)	Konvertiert 3.200°K Kunstlicht auf nominal 3.300°K Tageslicht
Nr. 3220	Double Blue (2X CTB)	Konvertiert 2.800°K Kunstlicht auf nominal 10.000°K Tageslicht

Korrekturfilter für Bogenlichtlampen und HMI Leuchten

Zur Farbkorrektur für Kohlebogenlampen und HMI-Leuchten ist diese spezielle Palette von Filtern gedacht. Die Korrekturfilter reduzieren die Farbtemperatur der Quelle in abgestimmten Schritten. Rollengröße 122 cm x 7,6 m.

- Nr. 3107 Tough Y1
Blasser Gelb-Filter für HMI und Bogenlampen, um den UV-Anteil zu absorbieren und eine Balance zum Tageslicht zu schaffen.
- Nr. 3106 Tough MTY
Einzelfilter, um Bogenlicht auf 3.200°K Kunstlicht zu konvertieren.
- Nr. 3102 Tough MT2
Konvertiert Bogenlicht zusammen mit Y1 auf 3.200°K Kunstlicht. Sinnvoll auch als Amber-Konversionsfilter für HMI- und CID-Lampen.
- Nr. 3134 Tough MT54
Blasser Gelb-Filter für HMI und Bogenlampen um sanfte Warmtöne zu erzeugen.
- Nr. 3114 Tough UV Filter
Ein sanfter Warmfilter, der 90% des UV-Anteils unterhalb 390 nm reduziert. Eliminiert das Fluoreszieren, das HMI und Bogenlampen bei einigen Farbtönen und Pigmenten erzeugen.

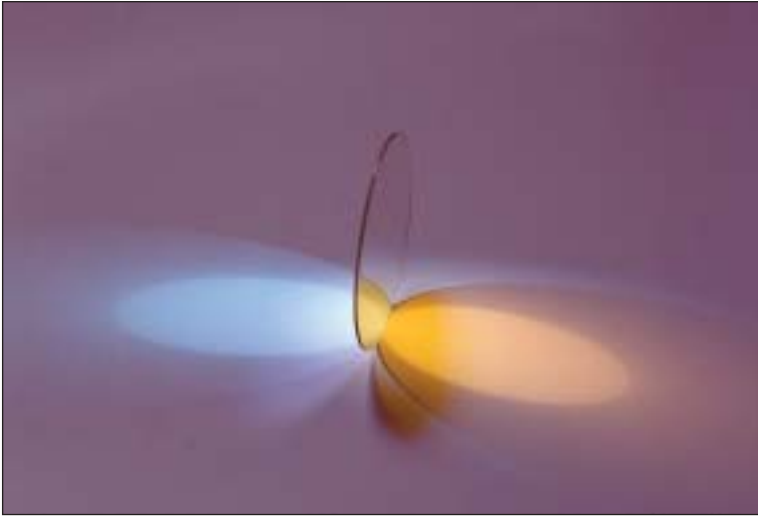
Leuchtstoff-Korrekturfilter

Leuchtstofflampen in der Farbe "Cool White" liefern bereits eine gute Annäherung an Tageslicht, haben aber einen leichten Grünstich. Für den Einsatz von Leuchtstofflampen bei Film oder Video stehen zwei Korrekturtechnologien zur Verfügung: Entweder werden alle anderen Lichtquellen dem Leuchtstofflicht angepasst, oder die Leuchtstoffquelle selbst wird korrigiert. Alle Rollen werden in der Größe 122 cm x 7,6 m geliefert.

- Nr. 3304 Tough Plusgreen
Konvertiert Tageslicht auf "Cool White" Leuchtstoff. Entspricht CC30 Green.
- Nr. 3315 Tough 1/2 Plusgreen
Fügt dem Tageslicht und Kunstlichtquellen mit 3.200°K einen höheren Grünanteil hinzu, um eine Balance mit Leuchtstoff- und Entladungslampen zu erreichen. Entspricht CC15 Green.
- Nr. 3316 Tough 1/4 Plusgreen
Fügt dem Tageslicht und Kunstlichtquellen mit 3.200°K einen höheren Grünanteil hinzu, um eine Balance mit Leuchtstoff- und Entladungslampen zu erreichen. Entspricht CC075 Green.
- Nr. 3317 Tough 1/8 Plusgreen
Fügt dem Tageslicht und Kunstlichtquellen mit 3.200°K einen höheren Grünanteil hinzu, um eine Balance mit Leuchtstoff- und Entladungslampen zu erreichen. Entspricht CC035 Green.
- Nr. 3308 Tough Minusgreen
Konvertiert "Cool White" Leuchtstoff auf Tageslicht durch Absorption des überschüssigen Grünanteils. Entspricht CC30 Magenta.
- Nr. 3313 Tough 1/2 Minusgreen
Absorbiert den überschüssigen Grünanteil von Leuchtstoff- und Entladungslampen. Entspricht CC15 Magenta.
- Nr. 3314 Tough 1/4 Minusgreen
Absorbiert den überschüssigen Grünanteil von Leuchtstoff- und Entladungslampen. Entspricht CC075 Magenta.
- Nr. 3318 Tough 1/8 Minusgreen
Absorbiert den überschüssigen Grünanteil von Leuchtstoff- und Entladungslampen. Entspricht CC035 Magenta.
- Nr. 3310 Fluorofilter
Konvertiert "Cool White" Leuchtstoff auf 3.200° K Kunstlicht.
- Nr. 3311 Fluorofilter Sleeves
Wie 3310, jedoch in Zuschnitten zu 1,22 m für Rosco Sleeves.

Viele Cinegel Produkte sind auch in Bögen zu 50 cm x 61 cm lieferbar.

FARBKORREKTUR



Cinedichro™ Glasfilter

Cinedichro™ Filter sind extrem haltbare, hitzebeständige dicroitische Glasfilter. Cinedichro™ wurde entwickelt, um eine akkurate Farbkorrektur zu erreichen, die alle Industriestandards zur Anpassung von Tageslicht und Kunstlicht erfüllt. Cinedichro™ Filter können in den meisten Filmscheinwerfern eingesetzt werden - sogar in 6 kW PARs - und haben einen maximalen Durchmesser von 34,2 cm. Zum Einsatz von Cinedichro™ Filtern mit speziellen Scheinwerfern bietet Rosco auf Anfrage weitere Informationen.

Nr. 05329210	Cinedichro™ Full Blue CTB
Nr. 05329410	Cinedichro™ 1/2 Blue CTB
Nr. 05329810	Cinedichro™ 1/4 Blue CTB
Nr. 05349710	Cinedichro™ Full CTO
Nr. 05349810	Cinedichro™ 1/2 CTO
Nr. 05349910	Cinedichro™ 1/4 CTO
Nr. 05343026	Cinedichro™ White Diffusion
Nr. 0580008	IR/UV Filter

Acrylglas-Platten

Rosco Lexpanels zur Tageslichtkorrektur oder zur Reduzierung der Lichtintensität sind in 1,22 m x 2,44 m lieferbar. Sie sind schnell zu montieren, einfach zu bearbeiten und vielfach wiederverwendbar.

Nr. 3761	Roscolex 85 (nicht in 1,52 x 3 m lieferbar)	Optisch klare Acrylglas-Platte. Konvertiert 5.500°K auf nominal 3.200°K.
Nr. 3751	Roscolex 1/2 CTO (nicht in 1,52 x 3 m lieferbar)	Optisch klare Acrylglas-Platte. Konvertiert 5.500°K auf nominal 3.800°K.
Nr. 3762	Roscolex N.3	Optisch klare Acrylglas-Platte. Reduziert die Lichtintensität um eine Blende.
Nr. 3763	Roscolex N.6	Optisch klare Acrylglas-Platte. Reduziert die Lichtintensität um zwei Blenden.
Nr. 3764	Roscolex N.9	Optisch klare Acrylglas-Platte. Reduziert die Lichtintensität um drei Blenden.

Sun 85 und ND-Filter

Diese Filter können zur Farbkorrektur und/oder Reduzierung der Lichtintensität direkt an Fenstern montiert werden. RoscoSun 85 ist ein Amberfilter, der die Farbtemperatur auf Lichtquellen mit 3.200°K abstimmt. Rosco ND-Filter reduzieren den Intensitätslevel des Aussenlichtes auf ein Maß, dass mit künstlichen Lichtquellen vergleichbar wird. In zwei zusätzlichen Filtern werden Rosco Sun und ND-Filter in nur einem Material kombiniert. Das Material ist durchgefärbt und bietet eine überragende Farbtransmission. Alle Filter werden - wenn nicht anders angegeben - in Rollen zu 1,45 m x 6,7 m geliefert.

Nr. 3401	RoscoSun 85 Konvertiert 5.500°K Tageslicht auf nominal 3.200°K.
Nr. 3415	Rosco N.15 Reduziert die Lichtintensität um eine halbe Blende.
Nr. 3402	Rosco N.3 Reduziert die Lichtintensität um eine Blende.
Nr. 3403	Rosco N.6 Reduziert die Lichtintensität um zwei Blenden.
Nr. 3404	Rosco N.9 Reduziert die Lichtintensität um drei Blenden.
Nr. 3405	RoscoSun 85N.3 Reduziert die Lichtintensität um eine Blende und konvertiert Tageslicht auf nominal 3.200°K.
Nr. 3406	RoscoSun 85N.6 Reduziert die Lichtintensität um zwei Blenden und konvertiert Tageslicht auf nominal 3.200°K.
Nr. 3421	BlackScrim Perforiertes Material, beidseitig schwarz. Reduziert die Lichtintensität um zwei Blenden ohne die Farbtemperatur zu ändern. (Rolle mit 122 cm x 7,6 m).
Nr. 3809	RoscoScrim Ähnlich wie BlackScrim, schwarze Seite wirkt wie ND mit zwei Blendenschritten. (Rolle mit 122 cm x 7,6 m).



KEINE DIFFUSION



TOUGH SILK



TOUGH FROST



OPAL TOUGH FROST

Die Photos zeigen, wie Rosco Diffusionsmedien zur Verbesserung der Zeichnung eines Motives eingesetzt werden können. Lichtquelle und Beleuchtungspositionen war für alle vier Motive gleich, beachten Sie jedoch, wie unterschiedlich Tough Silk, Tough Frost und Opal Tough Frost den Schattenwurf beeinflussen.

Diffusionsmaterial

Mit mehr als 20 verschiedenen Diffusionsmaterialien bietet Rosco die umfassendste Palette überhaupt. Eine Vielzahl von Effekten sind möglich, vom einfachen "Weichzeichnen" der Lichtkanten bis zur Erzeugung einer breiten, schattenfreien Fläche. Die Diffusionsmaterialien sind Bestandteil der Cinegel-Reihe. Beispiele für diese Materialien finden sich im Rosco Cinegel Musterfächer. Wenn nicht anders angegeben, werden alle Materialien in Rollen zu 1,22 m x 7,62 m geliefert.

Nr. 3002	Soft Frost
Nr. 3023	Wide Soft Frost (1,83 m x 7,62 m)
Nr. 3004	Half Density Soft Frost
Nr. 3014	Hillite (1,37 m x 6,7 m)
Nr. 3030	Grid Cloth (1,37 m x 6,7 m)
Nr. 3032	Light Grid Cloth (1,37 m x 6,7 m)
Nr. 3034	1/4 Grid Cloth (1,37 m x 6,7 m)
Nr. 3000	Tough Rolux
Nr. 3001	Light Tough Rolux
Nr. 3006	Tough Spun
Nr. 3007	Light Tough Spun
Nr. 3022	1/4 Tough Spun
Nr. 3008	Tough Frost
Nr. 3009	Light Tough Frost
Nr. 3010	Opal Tough Frost
Nr. 3020	Light Opal Tough Frost
Nr. 3011	Tough Silk
Nr. 3015	Light Tough Silk
Nr. 3026	Tough White Diffusion
Nr. 3027	1/2 Tough White Diffusion
Nr. 3028	1/4 Tough White Diffusion
Nr. 3029	Silent Frost
Nr. 3040	Powder Frost
Nr. 3060	Silent Grid Cloth™ (1,37 m x 6,7 m)
Nr. 3062	Silent Light Grid Cloth™ (1,37 m x 6,7 m)

Die meisten Diffusionsmaterialien sind auch in Bögen zu 50 cm x 61cm lieferbar.

CALCOLOR



CalColor™

Die kalibrierten Farben der Rosco CalColor Reihe sind speziell auf die spektrale Empfindlichkeit von Farbfilmen abgestimmt. Die Serie umfasst die Primärfarben Rot, Grün und Blau, sowie die Sekundärfarben Zyan, Magenta und Gelb und die Zwischentöne Pink und Lavender. Jede Farbe ist in vier Dichten erhältlich: 15, 30, 60 und 90, diese korrespondieren mit 1/2, 1, 2 und 3 kalibrierten Blendenschritten.

In der Farbphotographie reagieren drei lichtempfindliche Schichten individuell unterschiedlich auf die blauen, grünen und roten Spektralanteile des Lichts. CalColor Filter justieren die Transmission dieser Farbanteile für individuelle Lichtquellen auf eine gemeinsame und zuverlässige Weise. Als Ergebnis erhält der lichtsetzende Kameramann eine selektive und präzise Kontrolle über seine Farbgestaltung und die Wiedergabe auf dem Filmmaterial. CalColor Filter sind Teil der Roscos Cinegel Palette und sind als Einzelfarben im Cinegel Musterfächer enthalten.

Bogengröße 50 cm x 61 cm
Rollengröße 1,22 m x 7,62 m

CalColor Kit

Das CalColor Kit besteht aus 25 cm x 30 cm grossen Bögen jeder der 32 Einzelfarben der CalColor Reihe. Es enthält zusätzlich weiterführende technische Informationen und einen CalColor Referenz-Musterfächer. Das Kit wird in einem handlichen Tasche geliefert.

Nr. 224010 CalColor Kit

Gewinner des
Academy Award 1999

Nr. 224215	15 Blue (1/2 Blende)
Nr. 224230	30 Blue (1 Blende)
Nr. 224260	60 Blue (2 Blenden)
Nr. 224290	90 Blue (3 Blenden)
Nr. 224307	07 Cyan (1/4 Blende)
Nr. 224315	15 Cyan (1/2 Blende)
Nr. 224330	30 Cyan (1 Blende)
Nr. 224360	60 Cyan (2 Blenden)
Nr. 224390	90 Cyan (3 Blenden)
Nr. 224415	15 Green (1/2 Blende)
Nr. 224430	30 Green (1 Blende)
Nr. 224460	60 Green (2 Blenden)
Nr. 224490	90 Green (3 Blenden)
Nr. 224515	15 Yellow (1/2 Blende)
Nr. 224530	30 Yellow (1 Blende)
Nr. 224560	60 Yellow (2 Blenden)
Nr. 224590	90 Yellow (3 Blenden)
Nr. 224615	15 Red (1/2 Blende)
Nr. 224630	30 Red (1 Blende)
Nr. 224660	60 Red (2 Blenden)
Nr. 224690	90 Red (3 Blenden)
Nr. 224715	15 Magenta (1/2 Blende)
Nr. 224730	30 Magenta (1 Blende)
Nr. 224760	60 Magenta (2 Blenden)
Nr. 224790	90 Magenta (3 Blenden)
Nr. 224815	15 Pink (1/2 Blende)
Nr. 224830	30 Pink (1 Blende)
Nr. 224860	60 Pink (2 Blenden)
Nr. 224890	90 Pink (3 Blenden)
Nr. 224915	15 Lavender (1/2 Blende)
Nr. 224930	30 Lavender (1 Blende)
Nr. 224960	60 Lavender (2 Blenden)
Nr. 224990	90 Lavender (3 Blenden)

Das CalColor System ist zum Patent angemeldet.



Der Academy Award Gewinner Vittorio Storaro ist unbestritten einer der "Grossen" unter den Kameraleuten des Spielfilms. Als besondere Auszeichnung für seinen gefühlvollen Einsatz von Farben gewann er jeweils einen Oscar für "Der letzte Kaiser", "Reds" und "Apocalypse Now".

Storaro Selection™

Diese zehn Farbeffektfilter wurden nach Vorgaben des grossen Cinematographen Vittorio Storaro entwickelt. Mit diesen Farben werden die wesentlichen chromatischen Elemente des sichtbaren Spektrums abgedeckt, sie sind zur Erzeugung von dramatischen Effekten und für eine starke emotionale Reaktion gedacht. Beispiele finden sich im Cinegel Muster-fächer. Rollengrösse 1,22 m x 7,62 m.

- 2001 VS-Red
- 2002 VS-Orange
- 2003 VS-Yellow
- 2004 VS-Green
- 2005 VS-Cyan
- 2006 VS-Azure
- 2007 VS-Blue
- 2008 VS-Indigo
- 2009 VS-Violet
- 2010 VS-Magenta



Cinelux™

Cinelux ist eine Sammlung von Farbeffektfiltern aus der amerikanischen Roscolux Reihe. Sie sind ideal für den Einsatz in Film- und Fernsehproduktionen geeignet, wo grössere Scheinwerfer genutzt werden und wo die Farben oft in Auslegerfilterrahmen montiert werden. Die Cinelux Filter sind Bestandteil von Roscos Cinegel Reihe, Beispiele finden sich im Cinegel Musterfächer. Rollengrösse 1,22 m x 7,62 m.

- | | | | |
|-----|------------------------|-----|-------------------|
| 02 | Bastard Amber | 59 | Indigo |
| 06 | No Colour Straw | 60 | No Colour Blue |
| 08 | Pale Gold | 360 | Clearwater |
| 310 | Daffodil | 62 | Booster Blue |
| 12 | Straw | 362 | Tipton Blue |
| 16 | Light Amber | 364 | Bell Blue |
| 316 | Gallo Gold | 65 | Daylight Blue |
| 17 | Light Flame | 365 | Tharon Delft Blue |
| 18 | Flame | 376 | Bermuda Blue |
| 318 | Mayan Sun | 77 | Green Blue |
| 21 | Golden Amber | 378 | Alice Blue |
| 321 | Soft Golden Amber | 80 | Primary Blue |
| 23 | Orange | 83 | Medium Blue |
| 26 | Light Red | 87 | Pale Yellow Green |
| 33 | No Colour Pink | 88 | Light Green |
| 333 | Soft Blush Pink | 89 | Moss Green |
| 34 | Flesh Pink | 91 | Primary Green |
| 37 | Pale Rose Pink | 92 | Turquoise |
| 39 | Skelton Exotic Sangria | 93 | Blue Green |
| 41 | Salmon | 97 | Light Grey |
| 42 | Deep Salmon | 397 | Pale Grey |
| 44 | Middle Rose | 98 | Medium Grey |
| 47 | Lt. Rose Purple | 99 | Chocolate |
| 51 | Surprise Pink | | |



ANDERE FILTERMEDIEN

Heat Shield™

Heat Shield ist ein extrem hitzebeständiges Kunststoffmaterial, das die Wärmestrahlung einer Lichtquelle wirkungsvoll abschirmt. Für optimale Wirksamkeit muss zwischen Heat Shield und jedem weiteren Filter ein Mindestabstand von 2,5 cm eingehalten werden.

Nr. 1991	Bogen 50 cm x 61 cm
Nr. 19912	Rolle 61 cm x 15,24
m	
Nr. 19911	Halbe Rolle 61 cm x 7,62 m
Nr. 19913	Breite Rolle 1,22 m x 7,62

UV Filter™

Rosco UV-Filter verlängern die effektive Standzeit Ihrer Farbfilter, indem sie die zerstörerische UV-Strahlung absorbieren, die zur Ausbleichung von Farben führen kann. Obwohl sich die exakte Lebensdauer eines Farbfilters nicht genau bestimmen lässt, so verlängert der UV-Filter diese um mindestens das Dreifache. Dies ist besonders im Einsatz mit T8-Leuchtstofflampen sinnvoll.

Nr.31141	Bogen 50 cm x 61cm
Nr. 3114	Rolle 61 cm x 15,24
m	
Nr. 311413	Rolle 1,22 m x 7,62
m	
Nr. 311414	UV Filter Sleeve

Thermashield™

Thermashield wird auf einer 0,07 mm dünnen Polyester-Basis gefertigt und ist mit einer fortschrittlichen Reflektionsbeschichtung versehen, die infrarote Energie reflektiert und so verhindert, dass diese in Farbfiltern in Wärme umgesetzt wird. Thermashield muss immer mit der beschichteten Seite zur Lichtquelle eingestzt werden, diese Seite ist durch einen Marker gekennzeichnet. Fehlt der Marker, so lässt sich die beschichtete Seite durch ein leichtes Schillern erkennen, auch kann sie durch ihre elektrische Leitfähigkeit mit einem Ohmmeter festgestellt werden. Die Beschichtung ist empfindlich, rauher Umgang und Fingerabdrücke sind zu vermeiden, da sie die Effektivität des Filters einschränken.

Obwohl Thermashield ein besonders effektiver Infrarotfilter ist, limitiert das Polyester-Grundmaterial den Einsatzbereich auf Scheinwerfer mit 1000 W oder weniger (1250 W bei 240 V). Thermashield ist nicht für besonders heisse Leuchtmittel wie Xenon oder HMI geeignet.

Nr. 199510	30 cm x 30 cm
Nr. 199511	50 cm x 61 cm

Sicherheitsfarbrahmen

Ein Ersatz für gefährliche Metallfilterrahmen, die leicht herausfallen können. Hergestellt aus FRP, einem von den Underwriter Laboratories als flammenhemmend zertifiziertem Faserkunststoff. Das Material bleibt auch im Einsatz kühl und weist eine flammenhemmende Einstufung nach UL94 - 94V-0 auf.

Bestell-Nr.	Rahmen Grösse	Linsen Durchmesser
88862010	108 mm	84 mm
88862110	190 mm	149 mm
88862210	248 mm	199 mm
88862310	114 mm	95 mm
88862410	159 mm	127 mm

zum Einsatz mit
ETC Source Four
und Altman
Shakespeare
Scheinwerfern

Roscolene™

Ein populäres Filtermaterial für Anwendungen mit kühleren Kunstlichtlampen. Roscolene bietet eine breite Palette an gesättigten Farben, die besonders bei Grafik-künstlern und bei Werbedisplays Verwendung finden.

Bögen mit 50 cm x 61 cm
Rollen mit 61cm x 15,24 m

Dieses Produkt ist in Europa nicht ab Lager lieferbar.





Rosco Paks™

Roscopak Materialien haben ein geringes Gewicht, sind aber trotz-dem fest und haltbar. Dieses Reflektionsmaterial kann beliebig geklebt oder getackert werden und verwandelt jede beliebige Fläche in einen effizienten Reflektor. Jedes Roscopak kann auf 1,2 m x 1,4 m aufgefaltet werden und wird in einer handlichen Kunststofftasche geliefert.

Nr. 35850210	Roscopak S/W (silber/weiss)
Nr. 35850910	Roscopak S/G (silber/gold)

Polarisationsfilter

Dieser Spezialfilter mit Polarisations-schicht in neutralem Grau reduziert Spiegelungen auf glatten Oberflächen, Glas, Wasser, Papier und einigen Metallen. Besonders wirksam in Verbindung mit einem zweiten Polfilter am Objektiv (Kreuzpolarisation). Der Polfilter muss in einigem Abstand zu heissen Lichtquellen eingesetzt werden.

Nr. 730011	Bogen 48 cm x 51 cm
Nr. 730012	Rolle 48 cm x 1,52 m
No. 730013	Rolle 48 cm x 15,24 m

Butterflies und Overheads

Einige Cinegel Filter sind als fertige Zuschnitte für Butterfly- und Overhead-Rahmen erhältlich, wie sie im Filmlicht eingesetzt werden. Alle Filtermaterialien werden mit gesäumten Kanten und Verschlüssen mit 6,1 mm Durchmesser geliefert. Lieferbar in Grössen zu 1,76 m \approx , 3,6 m \approx und 6 m \approx .

DIFFUSIONSFILTER

3014 und 3029 haben einen verschweissten Saum alle 122 cm. 3030, 3032, und 3034 haben einen vernähten Saum. Details zu den Filtermaterialien finden sich im Cinegel Musterfächer.

Nr. 3029	Silent Frost
Nr. 3030	Grid Cloth
Nr. 3032	Light Grid Cloth
Nr. 3034	1/4 Grid Cloth
Nr. 3060	Silent Grid Cloth™
Nr. 3062	Silent Light Grid Cloth™
Nr. 3014	Hillite

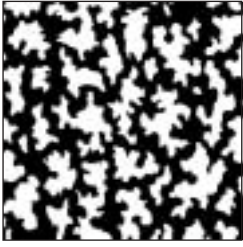
Reflektionsmedien

Rosco bietet eine breite Palette an Reflektionsmedien und Reflektortafeln für jeden Einsatzzweck. Die Produktbezeichnung gibt auch den Reflektionsgrad und Einsatzzweck an. Details zu den Reflektionsmaterialien finden sich im Cinegel Musterfächer.

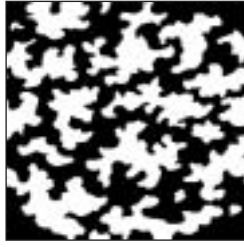
Lieferbar in Rollen mit 1,22 m x 7,6 m.

Nr. 3801	Roscoflex M (Spiegel)
Nr. 3802	Roscoflex H (Hart)
Nr. 3803	Roscoflex S (Weich)
Nr. 3804	Roscoflex SS (Extra weich)
Nr. 3805	Roscoflex G (Gold gefärbt)
Nr. 3830	Spun Silver
Nr. 3808	Featherflex S/W (silber/weiss)
Nr. 3809	RoscoScrim (perforiert silber/schwarz)
Nr. 3812	Featherflex S/G (silber/gold)
Nr. 3392502	Thin Mirror - S (1,37 m x 9,15 m)
Nr. 3392702	Thin Mirror - G (1,37 m x 9,15 m)

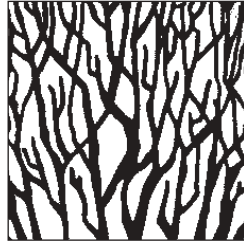
ZUBEHÖR



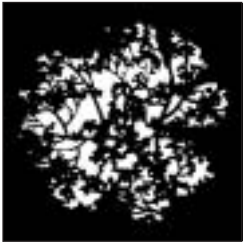
Breakup
44805 4848



Open Breakup
44806 4848



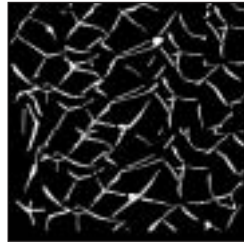
Bare Branches
44735 4848



Tree Breakup
44774 4848



Flames
44960 4848



Water Reflections
44664 4848

Rosco Cookies™

Rosco Cookies sind die moderne Version der sogenannten Schablonen: Grossformatige, hölzerne Tafeln mit ausgesägten Strukturen, die zur Projektion von Mustern und Schatten genutzt werden. Rosco Cookies sind Kunststoffschablonen in 1,21 m x 1,21 m Grösse, die in Standardrahmen montiert werden können. Die Motive sind mittels hitzefester Tinte auf klarem Film aufgedruckt. Sie können traditionell einzeln oder in mehreren Lagen oder Motiven übereinander genutzt werden. Einseitig aufgehängt und mit leichter Bewegung ergeben sich eindrucksvolle Wasser- oder Flammeneffekte.

Sechs verschiedene Designs sind lieferbar. Die Rosco Cookies sind federleicht, einfach zu verwenden und lassen sich zur Aufbewahrung zusammenrollen. Lieferung im Set mit je vier identischen Motiven.

Nr. 105448054848	Breakup
Nr. 105448064848	Open Breakup
Nr. 105447354848	Bare Branches
Nr. 105447744848	Tree Breakup
Nr. 105449604848	Flames
Nr. 105446644848	Water Reflections
Nr. 105449994848	Sortierung mit jeweils einem der 6 Designs

Video "Lighting in the Real World"

Diese umfassende Video wird präsentiert von Emmy Award Gewinner Dick Reizner, und wurde vom Emmy Award Gewinnerteam Sandra und Joe Consentino produziert. Es bietet viele praktische Tipps zur Ausleuchtung von Fernseh- und Videoszenen im Studio, in der Industrie, in Lagerhäusern, im Büro oder wo sonst auch immer gefilmt wird.

Nr. 3580600010 Video "Lighting in the Real World" (65 Minuten, in Englisch, VHS)

Video Monitor Korrektur

Ein Kit mit speziellen optischen Filmen, die zur Farbtemperatur-korrektur von Videomonitoren eingesetzt werden.

Lieferung als Set mit zwei Bögen in der Grösse 1,52 m x 1,21 m mit optisch klarem Farbkorrekturfilm, zusammen mit Montagehaltern für eine korrekte Befestigung am Monitor.

Der Film ist entwickelt worden, um die Farbtemperatur von Bildschirmen zu reduzieren, die normalerweise über 6000° Kelvin liegt. Er erlaubt es, Videobilder an die Farbtemperatur von Kunstlichtscheinwerfern im Studio anzupassen.

Nr. 35820410 Monitor Film Kit



Farbkorrektur Kit

Mit diesem Kit können nahezu alle möglichen Farbkorrekturen für Lichtquellen am Set getestet werden.

Es besteht aus 16 Farben in Filterzuschnitten zu 25 cm x 30 cm zur Korrektur der Farbtemperatur von Lichtquellen. Das Kit enthält eine Reihe von Blau- und Amberfiltern sowie eine Auswahl Grün- und Magentafarbtönen.

Nr. 32901210 Farbkorrektur Kit

Diffusionsfilter Kit

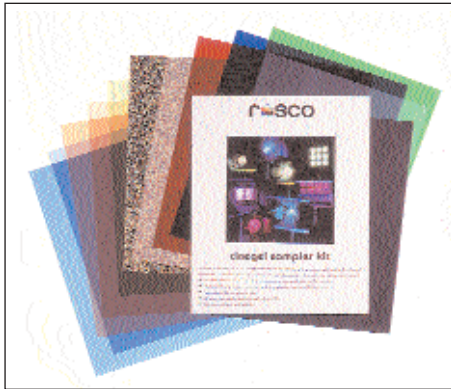
Diffusionsmaterialien helfen, den Charakter jeder beliebigen Szene zu steuern. Die Palette an Rosco Diffusionsfiltern ist fein aufeinander abgestimmt, so dass der Photograph das richtige Material für seinen Zweck wählen kann. Dieses Kit enthält 13 Filter in der Grösse 25 cm x 30 cm mit verschiedenen Rosco Diffusionsmaterialien.

Nr. 302010 Diffusionsfilter Kit

Farbeffektfilter Kit

Die zehn Farbeffektfilter in diesem Kit sind aus einer Palette von über 300 Filtern ausgewählt worden, die Rosco für Anwendungen in Theater, Film und Fernsehen bietet. Jeder Filter ist in Bögen zu 25 cm x 30 cm zugeschnitten und basiert auf durchgefärbtem, hitzefestem Material. Die Auswahl der Filter ist ideal für die Anwendung in Videoproduktionen.

Nr. 35852510 Farbeffektfilter Kit



Cinegel Muster Kit

Dies ist eine Auswahl der gängigsten Cinegel Produkte. Sie besteht aus 15 Zuschnitten à 25 cm x 30 cm von Farbeffekt-, Reflektions- und Diffusionsfiltern für Photographen. Ideal zum Einsatz mit Blitzlichtern, Halogenleuchten oder "cool white" Leuchtstofflampen.

Nr. 32901010 Cinegel Muster Kit



Rosco Colour Poster

Das neue Rosco Colour Poster bietet eine umfassende Übersicht für E-Colour+, Supergel und Cinegel-Farben. Auf dem detaillierten DIN A0-Poster, das Ihr Händler kostenlos für Sie vorrätig hat, finden Sie alle verfügbaren Farbeffekt- und Korrektur-filter auf einen Blick.

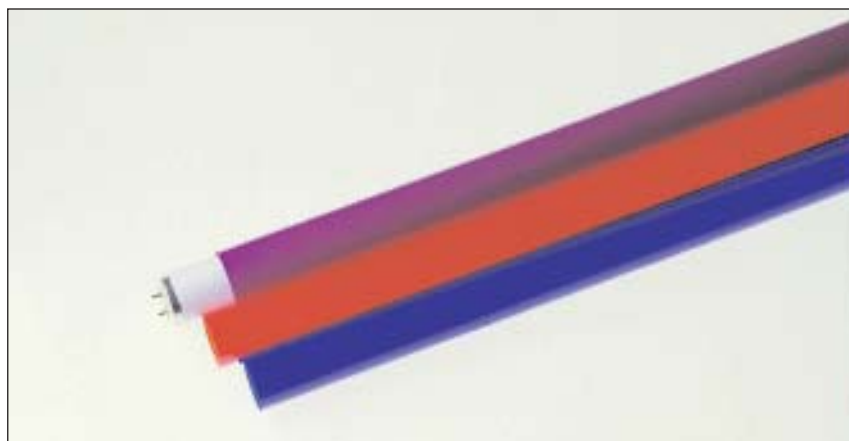
SPEZIALFILTER

Sleeves™ für Leuchtstofflampen

Rosco Sleeves sind zur Steuerung von Farbe oder Farbtemperatur von Leuchtstofflampen gedacht und werden mit Supergel oder Cinegel Filtern bestückt geliefert. Der Einsatz mit Röhren hoher Leistung oder mit Spezialröhren wird nicht empfohlen. Sleeves für T8 Röhren werden standardmässig mit einem UV-Filter zusätzlich zur eigentlichen Farbe geliefert.

Sleeves für T5 Röhren sind auf Anfrage lieferbar.

Nr. 08401	Rosco Sleeve (bitte gewünschte Farbe angeben)
3312	T12 x 1,22 m
331108	T8 x 1,22 m
3311	T12 x 2,44 m
331208	T8 x 2,44 m (nur auf Anfrage lieferbar)



Musterfächer

Musterfächer sind bereits seit Jahren ein beliebtes Handwerkszeug zur Farbauswahl für Designer. Alle Rosco Musterfächer sind datiert, so dass Sie immer eine aktuelle Version zur Hand haben können.

Nr. 9910	Supergel Musterfächer
Nr 99064N	E-Colour+ Musterfächer, numerisch
Nr 99064	E-Colour+ Musterfächer, chromatisch
Nr. 993038N	Cinegel Musterfächer

Designer Musterfächer (ca. 7,5 cm x 12 cm) für Supergel, E-Colour+ und Cinegel auf Anfrage lieferbar.

Cinefoil™

Cinefoil ist ein mattschwarzes Aluminiummaterial, das Licht geradezu "verschluckt". Ideal zum Kaschieren von Leuchten oder zur Beseitigung von Neben- und Streulicht. Es lässt sich leicht formen und biegen, um zum Beispiel Torblenden zu ersetzen. Cinefoil ist ein leichtes, aber haltbares Material, das einfach geklebt oder getackert werden kann.

Nr. 360112	Cinefoil, mattschwarz 61 cm x 7,62 m
Nr. 360113	Cinefoil, mattschwarz 30 cm x 15,5 cm
Nr. 360114	Cinefoil, mattschwarz 1,22 m x 7,62 m



Permacolor™ Dichroitische Glasfilter

Roscos neue Permacolor Reihe mit dichroitischen Filtern bietet dem Designer die Möglichkeit, Farben aus einer Palette von hochwertigen Dichroiten auszuwählen, die auch später jederzeit exakt im gleichen Farbton reproduzierbar sind. Die neue Fertigungsstätte von Rosco für dichroitische Produkte in Nordamerika garantiert eine gleichbleibend hohe Qualität und exakt wiederholbare Farbtöne - entweder aus einer der beiden Permacolor Paletten oder für Farben nach Ihrer Spezifikation.

Permacolor wird in zwei Reihen angeboten, die beide auch als Musterkits verfügbar sind. Die *Standard Serie* umfasst 24 kräftige und gesättigte Farben, die *Architektur Serie* basiert auf den beliebten Supergel-Farben mit mehr subtilen und sanften Tönen, sinnvoll zur Akzentbeleuchtung im Architekturlicht. Eine Reihe von Farbkorrekturfiltern für unterschiedliche Lichtquellen ist ebenfalls lieferbar.

STANDARD-SERIE

Nr.	Farbe
056500	Primary Red
056100	Flame Red
055900	Orange
055600	Medium Orange
055401	Amber
055200	Yellow
054959	Light Yellow Green
055156	Fern Green

Nr.	Farbe
055055	Primary Green
054853	Turquoise
055700	Sea Blue
055590	Cyan
055400	Sky Blue
055100	Light Blue Green
051080	Primary Blue
054600	Medium Red Blue

Nr.	Farbe
054200	Deep Purple
053650	UV "Woods Glass"
054965	Lavender
054640	Vivid Magenta
054763	Deep Magenta
054630	Hot Pink
054758	Medium Pink
051033	Light Pink

ARCHITEKTUR-SERIE

Nr.	Farbe
051337	Pale Pink
051018	Amber Blush
051002	Bastard Amber
051013	Goldenrod
051012	Bright Straw
051086	Industrial Green
051073	Peacock Blue
051065	Mediterranean Blue
051062	Booster Blue
051055	Lilac

Nr.	Farbe
051054	Lavender Accent
051048	Purple Fusion
05329202	Cinedichro™ Full CTB
05329402	Cinedichro™ 1/2 CTB
05329802	Cinedichro™ 1/4 CTB
05349702	Cinedichro™ Full CTO
05349802	Cinedichro™ 1/2 CTO
05349902	Cinedichro™ 1/4 CTO
05343026	Cinedichro™ White Diffusion
0580008	IR/UV Filter

STANDARD-GRÖSSEN

GRÖSSE
 50 mm x 50 mm, quadratisch
 49 mm, rund
 133 mm, rund
 160 mm, rund
 209 mm, rund

PERMACOLOR-FARBRAHMEN

Farbrahmen für Permacolor Filter sind auf Anfrage lieferbar.

Bitte fragen Sie nach weiteren Details.

Permacolor™ Muster

Nr. 058816

Das Permacolor Standard-Serie Muster Kit enthält gerahmte Muster in Diagröße für jede der 24 Einzelfarben.

Nr. 05882010

Das Permacolor Architektur-Serie Muster Kit enthält gerahmte Muster in Diagröße für jede der 12 Einzelfarben, der 6 Korrekturfilter, von White Diffusion und der IR/UV Filter.



Permacolor Architektur-Serie



Permacolor Standard-Serie

Farbbibliothek

Wenn Sie den Farbton, den Sie benötigen, in der Standard- und Architektur-Serie von Permacolor nicht finden können, befindet er sich vielleicht in unserer Farbbibliothek. Viele Nicht-Standard-Farben finden sich hier und sind sofort lieferbar. Es handelt sich um kundenspezifische Farbtöne oder Farbfilterentsprechungen. Fragen Sie nach einer Liste.

Permacolor Sonderfilter

Die drei Permacolor Sonderfilter sind in fünf Standardgrößen verfügbar, andere Formate sind auf Anfrage lieferbar. Weitere Informationen erhalten Sie auf Anfrage.

- 50 mm x 50 mm, quadratisch
- 49 mm, rund
- 133 mm, rund für Farbrahmen 158 mm x 158 mm
- 160 mm, rund für Farbrahmen 190 mm x 190 mm
- 209 mm, rund für PAR 64

IR/UV FILTER (HOT MIRROR)

IR/UV Filter ist ein Klarglasfilter, der entwickelt wurde um Infrarot- und UV-Anteile zu reflektieren und sichtbares Licht passieren zu lassen. Ideal für Architekturlicht und Anwendungen in Museen. Lieferbar in Standardgrößen und kundenspezifischen Zuschnitten.

Nr. 058000

WOODS GLASS (COLD MIRROR)

Dieser dichroitische Filter lässt UV-Anteile des Lichts im Wellenlängennahbereich von 365-400 nm passieren, reflektiert jedoch fast alle sichtbaren Anteile. Anwendungen für diesen Filter finden sich bei der Erzeugung von Schwarzlichteffekten (erfordert eine Lichtquelle mit hohem UV-Anteil, wie z.B. HMI Lampen) und Instrumentenspiegeln, die den UV-Bereich nicht reflektieren sollen. Lieferbar in Standardgrößen und kundenspezifischen Zuschnitten.

Nr. 053650

UV BLOCK FILTER

UV Block Filter reflektieren ultraviolette Energie sowohl im Nah- als auch im Fernbereich bei 250 nm. Die nur minimale Farbänderung erlaubt den Einsatz dieser Filter sowohl im Beleuchtungsbereich als auch für technische Anwendungen. Lieferbar in Standardgrößen und kundenspezifischen Zuschnitten.

Nr. 054000

Kundenspezifische Farben

Erfordert Ihre Anwendung einen speziellen Farbton, so wird Rosco diesen nach Vorlagemuster für Sie generieren. Für das Design einer kundenspezifischen Farbe entstehen Entwicklungskosten und eventuell sind Mindestabnahmemengen nötig. Fragen Sie uns nach Details.

Technische Information Permacolor

SPEZIFIKATION

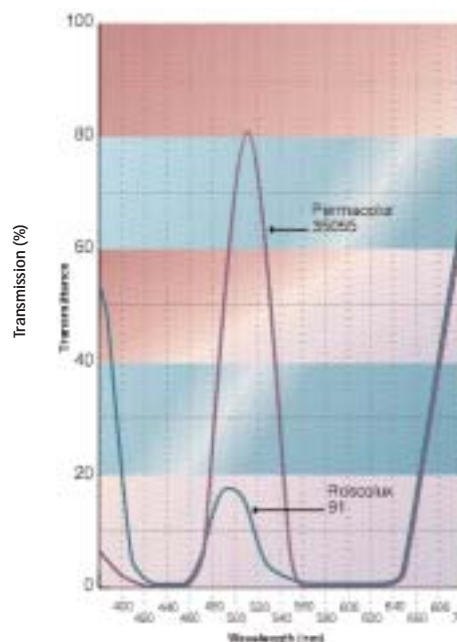
Glas: Borosilikatglas mit 1,75 mm Stärke (1,1 mm und 3,3 mm auf Anfrage lieferbar)
 Maximale Spitztemperatur: 450° C
 Maximale Dauertemperatur: 200° C

ANWENDUNG

Um beste Ergebnisse und Haltbarkeit zu erreichen, müssen Permacolor Filter mit der beschichteten Seite des Glases zur Lichtquelle eingesetzt werden. Durch einen seitlichen Blick auf den Filter lässt es sich leicht feststellen, welche Seite beschichtet ist.

Permacolor Filter sollten immer in einem Winkel von 90° zur optischen Achse eingesetzt werden. Unzureichend montierte Filter können sonst Farbabweichungen zeigen.

Für Scheinwerfer mit grossen Ausfallwinkeln (>40°) und Fluter sind Permacolor Filter nicht geeignet. In bestimmten Situationen kann eine Farbänderung zum Rand des Lichtfeldes hin auftreten, diese Verfärbung hat jedoch mehr "kosmetischen" Charakter und beeinträchtigt die physikalischen Eigenschaften des Filters in keiner Weise. Testen Sie die Ergebnisse mit Permacolor in Ihrem Scheinwerfer auf Akzeptanz und Verwendbarkeit.



Die Spektralverteilungsgrafik zeigt, wie sich Polycarbonat-Farbfilter, wie Supergel, von Permacolor dichroitischen Filtern unterscheiden - selbst wenn die Farböne nahezu übereinstimmen. Beide Typen übertragen einen bestimmten Wellenlängenbereich. Permacolor gibt jedoch eine wesentlich schmalere Bandbreite wieder (damit reinere und gesättigtere Farben) als die vergleichbare Supergel-Farbe. Zusätzlich reflektiert Permacolor die ungewollten Spektralanteile, während Polycarbonat-Filter diese Energie absorbieren. Deshalb kann Permacolor 80% und mehr der Energie (oder Farbe) übertragen ohne zu verschleissen. Mit dieser hohen Transmission der Permacolor-Filter können Designer eine höhere Lichtausbeute erreichen, oder weniger Lichtquellen für das gleiche Ergebnis einsetzen.